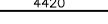
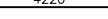
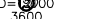
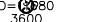


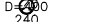
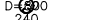
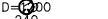
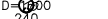
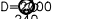
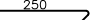
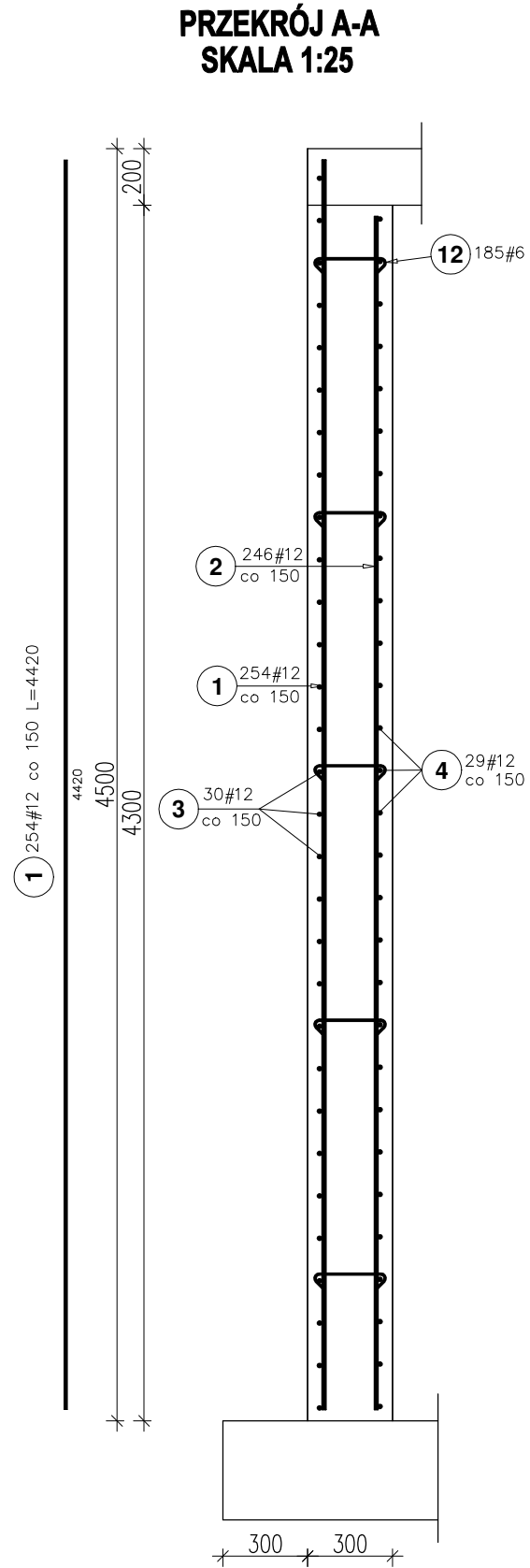
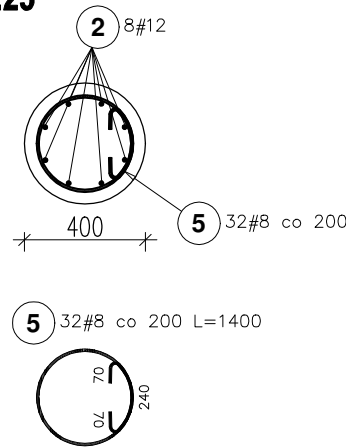


Poz.	Stal		Długość (mm)	Liczba			Długość łączna (m)			Schemat (mm)	
	#	A—IIIN		w elemencie	elementów	ogółem	A—IIIN				
		# 6					# 8	# 12			
1	12	4420	254	1	254				1122,68		
2	12	4220	254	1	254				1071,88		
3	12	41870	30	1	30				1256,10		
4	12	40570	29	1	29				1176,53		
5	8	1400	32	1	32			44,80			
6	12	2430	14	1	14				34,02		
7	8	1700	3	1	3			5,10			
8	8	2960	3	1	3			8,88			
9	8	4220	3	1	3			12,66			
10	8	5470	2	1	2			10,94			
11	8	6730	2	1	2			13,46			
12	6	350	185	1	185			64,75			
Długość wg średnic (m)							64,75	95,84	4661,21		
Masa 1 m pręta (kg/m)							0,22	0,40	0,89		
Masa łączna wg średnic (kg)							14,37	37,86	4139,15		
Masa łączna wg gatunku stali (kg)								4191,39			
Ogółem (kg)								4191,39			

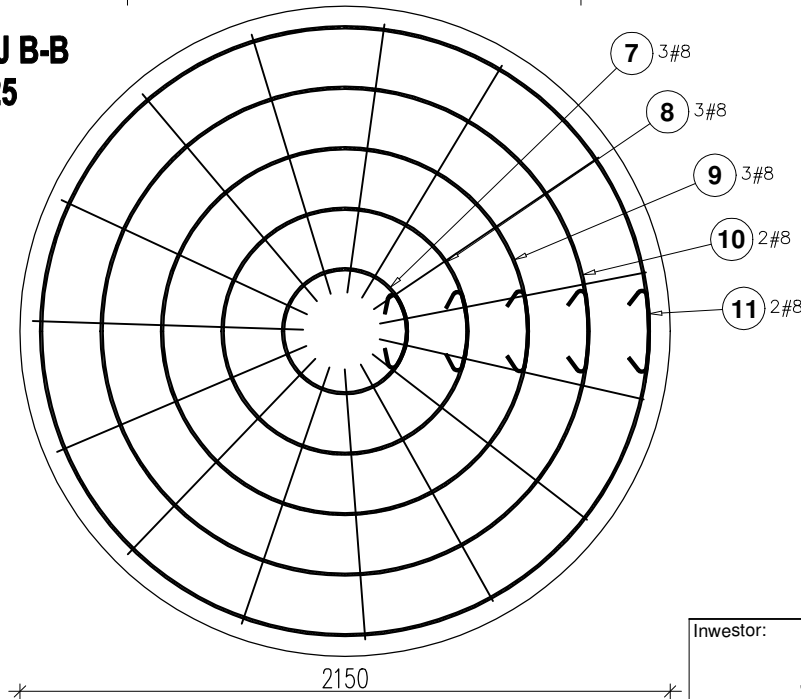


12#12#6 L=350
pręty spinające rozstaw 1,0x1,0m

PRZEKRÓJ C-C
SKALA 1:25



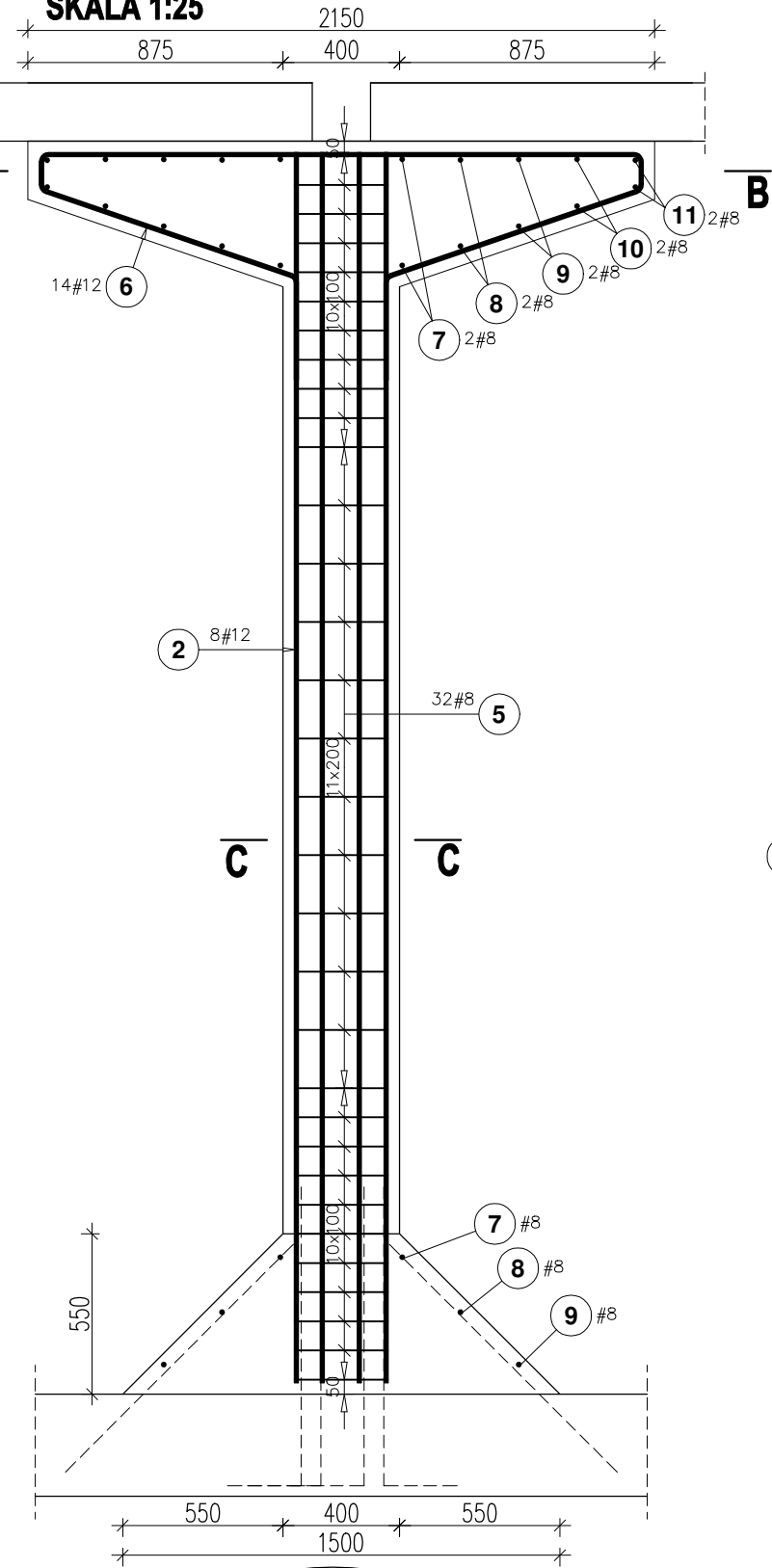
PRZEKRÓJ B-B
SKALA 1:25



Beton klasy: C30/37 (B37), F35, W8,
Objętość betonu: 49m3
Otulenie zbrojenia: 40mm
Stal klasy AIIIIN—B500SP
klasa ekspozycji: XC4
klasa szczelności: 2

WYKONAĆ 2 szt.

Słup S-1
SKALA 1:25



Zbrojenie ścian i słupa
ściany gr. 30cm
skala 1:50/25

Inwestor: GMINA TRZEBOWNISKO 36-001 TRZEBOWNISKO 976		
Temat: „Budowa dwóch zbiorników wody pitnej, placu manewrowego, oświetlenia oraz przyłączy wodociagowych, kanalizacji deszczowej, przyłączy kan.teletechnicznej, przyłączy elektrycznych na terenie SUW Łąka, gm. Trzebownisko”		
Projektant: mgr inż. MARCIN KŁOS PDK/0157/POOK/14		Podpis:
Sprawdzający: mgr inż. RAFAŁ SAWA PDK/0274/POOK/18		Podpis:
Branża: KONSTRUKCJA	Stadium: Projekt techniczny	
Tytuł rysunku: Zbiornik na wodę Zbrojenie ścian i słupa		
Skala: 1:50	Data: Grudzień 2025	Nr.rys: K-2